



GÎTE - LA LONGÈRE DES BOIS DE BAILLY - SAINT-FARGEAU

LA LONGÈRE DES BOIS DE BAILLY

Location de Vacances pour 6 à 8 personnes à
seulement 2km de Saint-Fargeau.

<https://longeredesboisdebailly.fr>

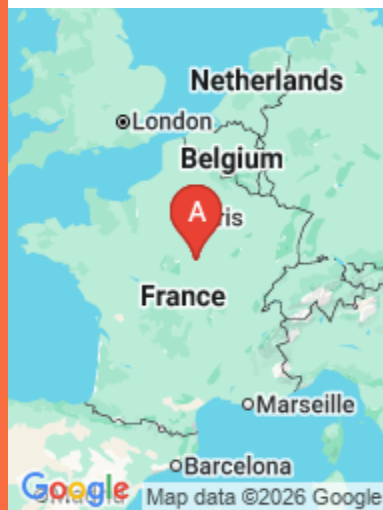


Carole Ryckewaert

☎ 06 42 11 10 32

A La Longère des Bois de Bailly : Bois de Bailly, 961 route des Aguenets, 89170 SAINT-FARGEAU

B Bien-être / Sport et Sauna : Bien-être





La Longère des Bois de Bailly



Maison



6
personnes
(Maxi: 8
pers.)



3
chambres



60
m2





La Longère des Bois de Bailly est située à 2 km de Saint Fargeau, au bout d'une petite route paisible, sans vis-à-vis ni passage, offrant un véritable havre de tranquillité. Juste après la maison, un chemin s'enfonce dans la forêt, parfait pour des balades à pied ou à vélo.

À seulement 2 km, le **Lac du Bourdon** vous invite à la détente et aux loisirs en pleine nature. Facilement accessible à pied ou à vélo par les sentiers, il est idéal pour la baignade, le paddle ou simplement un moment de calme au bord de l'eau.

Les amateurs de sport et d'aventure trouveront leur bonheur avec de nombreuses activités à proximité : **équitation, randonnées, vélo sur route ou VTT, accrobranche**... tandis que les passionnés de culture pourront explorer **les villages potiers**, le charmant bourg de **Saint-Sauveur, le Pays de Colette**, ou encore le fascinant **chantier médiéval de Guédelon** situé à 10 mn en voiture.

Un emplacement parfait pour les amoureux de la nature, du sport et du patrimoine !

La Longère des Bois de Bailly vous accueille dans un cadre chaleureux et authentique, idéal pour une escapade en pleine nature.

L'espace de vie principal se compose d'un salon spacieux avec poutres apparentes, cheminée avec insert et canapé-lit, parfait pour des moments conviviaux. La cuisine équipée, baignée de lumière, offre un coin repas agréable. Son beau plan de travail en bois et son évier sur carrelage de Saint-Sauveur ajoutent une touche de charme. Les fenêtres s'ouvrent sur la terrasse, invitant à profiter du grand air.

Côté nuit, deux chambres vous attendent :

Une chambre avec un lit double (140 cm)

Une chambre avec deux lits simples superposés, idéale pour les enfants

Les deux chambres disposent d'un accès direct à la salle d'eau et aux WC via des portes coulissantes.

Un **espace sous combles**, aménagé en suite indépendante, est accessible par un escalier extérieur. Il comprend :

Une chambre avec lit double (140 cm)

Un petit salon avec canapé-lit une place

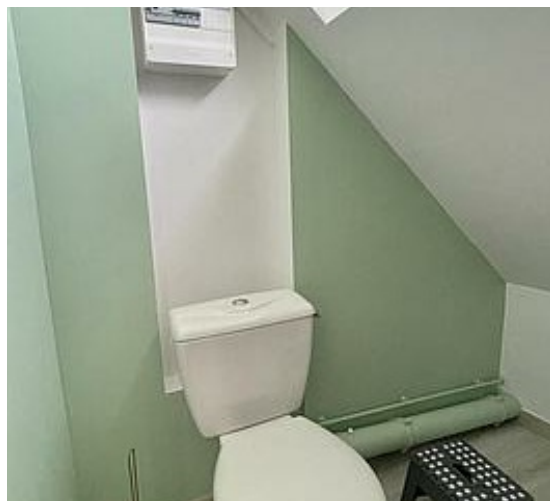
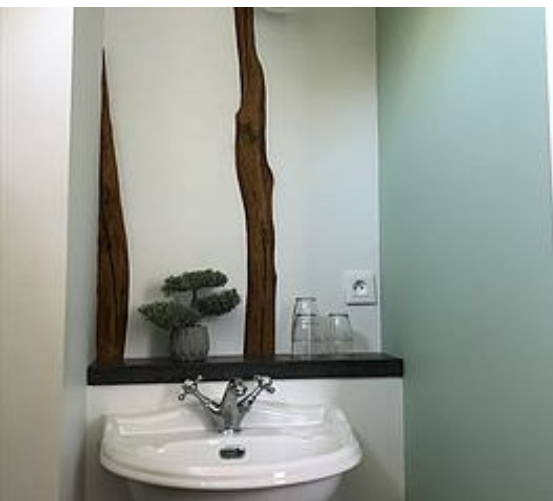
Une salle de bain avec baignoire sur pieds et WC

En option, profitez d'un **espace sport & bien-être** équipé d'un sauna et de matériel haut de gamme pour un moment de détente exclusif.

À l'extérieur, **une grande terrasse avec barbecue et un vaste jardin** sans vis-à-vis vous offrent un véritable havre de paix, au cœur de la campagne.

Une **borne de recharge** pour votre véhicule électrique est disponible.





Pièces et équipements

<i>Chambres</i>	Chambre(s): 3 Lit(s): 4 un canapé lit très confortable dans le salon		dont Suite: 1 dont lit(s) 1 pers.: 2 dont lit(s) 2 pers.: 2
<i>Salle de bains / Salle d'eau</i>	Salle de bains avec baignoire Sèche serviettes	Salle de bains avec douche	Salle(s) de bains (avec baignoire): 1 Chambre "suite" à l'étage avec entrée indépendante disposant d'une salle de bain avec baignoire et WC et petit salon avec frigo Salle(s) d'eau (avec douche): 1
<i>WC</i>	WC: 2 WC indépendants dont 1 à l'étage		
<i>Cuisine</i>	Cuisine Four Lave vaisselle	Four à micro ondes Réfrigérateur	appareils culinaires sur demande : batteur, appareil à raclette
<i>Autres pièces</i>	Salon	Terrasse	
<i>Media</i>	Télévision	Wifi	
<i>Autres équipements</i>	Lave linge privatif		
<i>Chauffage / AC</i>	Chauffage	Cheminée	
<i>Bien être</i>	Sauna		
<i>Exterieur</i>	Barbecue Jardin privé Salon de jardin	Cour Jardin Terrain clos	
<i>Divers</i>			

Infos sur l'établissement



Communs



Activités

Espace Fitness



Réseaux

Accès Internet



Stationnement

Parking
Borne de recharge (Tesla) compatible pour véhicules électriques (supplément selon consommation)



Services

Location de draps et/ou de linge
Nettoyage / ménage



Extérieurs

A savoir : conditions de la location

Arrivée	à partir de 16h
Départ	11h
Langue(s) parlée(s)	Anglais Français
Annulation/Prépaiement/Dépôt de garantie	Acompte de 30% à la réservation, solde 10 jours avant l'arrivée Dépôt de garantie 200€ à l'arrivée Annulation gratuite jusqu'à 10 jours avant la date d'arrivée, remboursement 50% entre 5 et 10 jours avant l'arrivée.
Moyens de paiement	Chèques bancaires et postaux Espèces Virement bancaire
Ménage	Ménage forfait 50€
Draps et Linge de maison	Draps et serviettes en option (10€ par lit). A préciser à la réservation.
Enfants et lits d'appoints	Lit bébé lit parapluie et chaise haute sur demande
Animaux domestiques	Les animaux sont admis.

Tarifs (au 19/01/26)

La Longère des Bois de Bailly

Location pour 2 nuits minimum.Tarif pour la location du gîte (4 à 6 personnes) idéal pour une famille de 4 à 6 personnes. Ajouter 20% si vous prenez la suite à l'étage. La location est de 2 nuits minimum. Le tarif weekend s'applique les jours fériés. Le forfait linge (draps, serviettes, torchons) est en option est à 10€ par personne. Le forfait ménage obligatoire s'élève à 50€.

Tarifs en €:	Tarif 1 nuit en semaine (L, M, M, J, D)	Tarif 1 nuit en weekend (V ou S)	Tarif 2 nuits weekend (V+S)	Tarif 7 nuits semaine
du 05/01/2026 au 30/04/2026	120€	120€	240€	650€
du 30/04/2026 au 30/05/2026	130€	130€	250€	650€
du 30/05/2026 au 04/07/2026	120€	120€	240€	650€
du 04/07/2026 au 29/08/2026	130€	130€	250€	650€

Bien-être / Sport et Sauna

Espace Sport et Sauna

Le sauna est accessible tout au long de la séance, la température sera réglée sur 85 degrés sauf autre indication de votre part. Il peut accueillir 6 personnes assises ou 3 allongées.

Matériel de sport de la salle fitness :

- rameur à eau
- colonne d'haltères avec poids (2,4,6,8 kg)
- banc de musculation tria trainer
- divers accessoires fitness

Dans la salle, il est possible de disposer 4 tapis sans se gêner.

Pensez à prendre votre équipement :

Maillot de bain, serviette

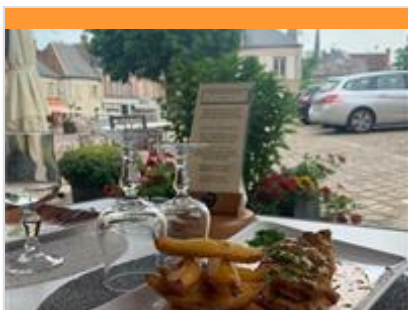
Claquettes

Chaussure de sport en salle (propres) pour utiliser le matériel

Mes recommandations

[Découvrir La Puisaye](#)[Top 10](#)

OFFICE DE TOURISME PUISAYE-FORTERRER

WWW.PUISAYE-TOURISME.FR

Auberge La Demoiselle

☎ 03 86 74 10 58

2, place de la République

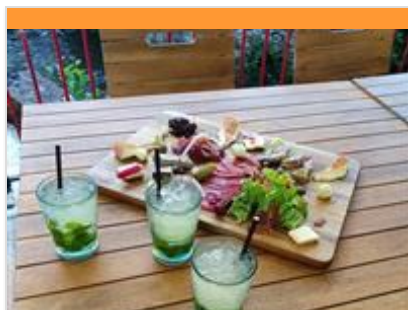
🌐 <https://www.auberge-lademoiselle.com>

2.9 km

📍 SAINT-FARDEAU



Cette bâtisse du XIX^e siècle occupe une place privilégiée face au château. Le portrait de Mademoiselle de Montpensier, cousine de Louis XIV, exilée à Saint-Fargeau, orne la cheminée en briques de la salle à manger avec sa décoration jaune, gaie et chaleureuse. Sous les poutres apparentes des deux salles rustiques tout comme sur la terrasse d'été fleurie et abritée, vous aurez tout le loisir de découvrir et déguster la cuisine régionale variée préparée avec soin par le Chef qui vous propose un choix de quatre menus et sa carte. La réservation est conseillée. Pour vos banquets, repas de famille ou d'affaire consultez nous, nous vous proposerons des solutions adaptées à vos souhaits.



Le Bistrot du Château

☎ 03 86 44 23 69

10 Rue du Petit Pont

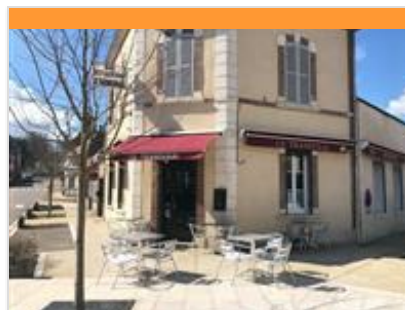
🌐 <https://www.bistrot-chateau.fr/contact/>

2.9 km

📍 SAINT-FARDEAU



Accueil et qualité de service vous donnent rendez-vous au Bistrot du Château de Saint-Fargeau. Bois, poutres et pierre naturelle se mêlent à la décoration moderne, entre simplicité et raffinement. Vous pourrez à loisir vous installer au bar ou en salle. Notre chef a conçu des menus adaptés à tous les appétits et les budgets, un menu du jour le midi en semaine et une formule dédiée à été élaborée pour l'accueil des groupes.



Le Transvaal

☎ 03 86 74 01 27

7 Avenue du Général Leclerc

3.0 km

📍 SAINT-FARDEAU



L'équipe du Transvaal vous accueille du mercredi au lundi midi et soir. Menu ouvrier le midi et cuisine semi-gastronomique le soir sous l'œil du chef Laurent Aulard.



Auberge du Lac

☎ 03 86 74 03 23

Reservoir du Bourdon

🌐 <https://www.aubergedulacdubourdon.com>

3.2 km

📍 SAINT-FARDEAU



Restaurant situé au bord du lac du Bourdon offrant une vue panoramique sur le lac. Notre cuisine est conviviale et goûteuse. Nous proposons les pauses repas mais aussi les pauses détente sur notre terrasse accompagnées d'une glace ou d'une crêpe.



Le Moulin de Corneil

☎ 03 86 45 41 94

1, place Lucien Gaubert

🌐 <https://www.lemoulindecorneil.fr/>

12.5 km

📍 MEZILLES



Installé dans cet ancien moulin, ce restaurant se veut chaleureux et convivial. On apprécie son cadre à l'esprit campagne sobrement souligné par les tomettes au sol, les pierres apparentes et le brun des poutres. Côté cuisine, c'est simple, on se croirait à la maison ! Les produits frais et de saison sont largement employés, travaillés simplement juste de quoi rehausser leurs saveurs. Au menu du midi, on vous laisse saliver devant une tartine de poivrons marinés et chèvre frais, puis sur une papillote de cabillaud et pistou d'olives noires, pour terminer par une délicieuse crème brûlée maison.

Mes recommandations (suite)

Découvrir La Puisaye

Top 10

OFFICE DE TOURISME PUISAYE-FORTERRER
WWW.PUISAYE-TOURISME.FR

EN BOURGOGNE
LA PUISAYE
A DU GÉNIE!



Le Champcevais

03 86 45 49 88

28, rue des Variétés

<https://www.lechampcevais.fr/>

16.8 km
CHAMPCEVAIS

6

(LE RESTAURANT EST ACTUELLEMENT OUVERT POUR LES GROUPES UNIQUEMENT SUR RESERVATION). Christophe et son équipe vous accueillent pour partager un moment de convivialité. Le restaurant vous propose de déguster une cuisine traditionnelle et créative élaborée avec des produits du moment. Avec les beaux jours, la terrasse sera également ouverte.

LA CANTINE De Champignelles

Le Burger de la Campagne

03 86 45 22 00

4 Rue Pesant et Bombert

<https://lacantinedechampignelles.fr/>

18.5 km
CHAMPIGNELLES

7

Générosité Tous nos plats sont généreux, abondants, et copieux. Nous vous garantissons que vous ressortirez sans plus avoir faim ! Vous n'arrivez pas à le finir ? Rien de grave, nous vous fournissons un doggybag pour que vous puissiez de le savourer chez vous. Qualité Tous nos produits sont intégralement fait maison. Les sauces, les oignons caramélisés, la mayonnaise, nos frites, tous les éléments de nos burgers sont soigneusement confectionnés pour vous garantir une qualité irréprochable. Déguster Nous ne sommes pas un fast-food ! Nous vous proposons de déguster des burgers entièrement fait maison, et cela nécessite de prendre un peu son temps. Posez vous, tranquillement, nous sommes ouverts jusqu'à 14 h 00 tous les jours, 22 h 00 les soirs et jusqu'à 23 h00 le week-end : vous avez le temps de prendre du plaisir.



Le Relais Poyaudin

03 86 45 12 63#06 73 56 14 82

5, place du 4 Septembre

<https://www.lerelaispoyaudin.com/>

18.6 km
CHAMPIGNELLES

8

Nous vous accueillons dans un restaurant au style sobre avec une cuisine maîtrisée et faite maison à partir de produits frais, le tout joliment présenté. À votre disposition 3 salles de restaurant de 8 à 26 personnes pouvant être privatisées ainsi qu'une salle de réception de 90 personnes.



Broc and Roll

03 86 45 54 40

12 Place de la République

21.5 km
TOUCY

9

C'est entre brocante et musique qu'on vient s'installer à la table de ce joli restaurant. Ici, tout a été chiné ; des tables et des chaises de bistrot y côtoient du mobilier rustique. Ajoutez à cela les musiques rock, pop et jazz en fond sonore, alors le décor sera planté. Chez « Broc and Roll », c'est l'authentique qui prime ! Côté restauration ? On savourera les œufs cocotte, fromages gratinés, salades gourmandes, poissons ou viandes. Les prix sont raisonnables, et si la carte est resserrée c'est qu'on privilégie là les circuits courts.



La Mée Coinchotte

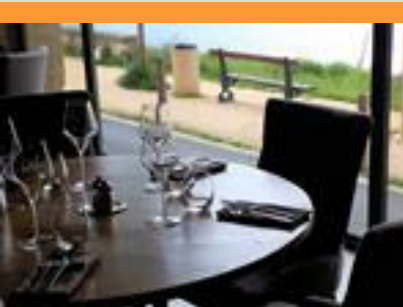
03 86 44 20 32

11 rue Paul Bert

21.5 km
TOUCY

K

La Mée, restaurant emblématique de Toucy avec sa belle terrasse et une salle de restaurant ouverte sur la rue principale du village. Un côté pizzeria, l'autre plutôt brasserie. Un travail de qualité avec des produits savoureux et frais.



Restaurant le M

☎ 03 86 27 34 23

Impasse de la Madeleine

25.2 km
📍 COSNE-COURS-SUR-LOIRE 🍴 🍷

En plus de ses belles assiettes où couleurs et saveurs sont au rendez-vous, le M saura vous charmer avec son cadre privilégié, juste en bord de Loire. Vous pouvez même déguster leurs planches très gourmandes sur une terrasse extérieure vous offrant une vue plongeante sur le fleuve. La décoration chic et moderne du restaurant est encore un petit plus !



Le Mystère de la rivière rouge - Enquête

☎ 03 86 74 10 07

Place de l'Hôtel de Ville

🌐 <https://www.legendr.app/>

3.0 km
📍 SAINT-FARDEAU 🌿 1

Panique à Saint-Fargeau ! Chaque semaine depuis quelque temps, la couleur de l'eau vire au rouge et personne n'en a l'explication. Muni de votre smartphone, découvrez le patrimoine et l'histoire de la ville pour mener l'enquête et trouver les responsables. Vous êtes prêts ? (Captation 360° du beffroi, vidéos, mini-jeux, audio et parcours inspiré de faits réels). Circuit familial facile de 800 mètres, accessible en poussette. Durée : 1h. Gratuit). Pour télécharger ce parcours, voici les différentes étapes : 1. Téléchargez l'application gratuite Legendr via votre play store ou apple store. 2. Sélectionnez la ville de Saint-Fargeau. 3. Téléchargez gratuitement le parcours. 4. Besoin d'aide lors de votre balade ? N'hésitez pas à activer le point d'interrogation ? en haut à droite de votre écran. Bonne aventure !



Base Départementale de Plein Air Daniel Bailly

☎ 03 86 74 04 07

Lieu dit la Calanque Réservoir du Bourdon

🌐 <https://www.baseloisirs-bourdon.com>
3.8 km
📍 SAINT-FARDEAU 🌿 2

Base de loisirs à la découverte des activités de nature, liées ou non à l'eau, au Lac du Bourdon.



Lac du Bourdon

☎ 03 86 74 10 07

La Calanque

3.9 km
📍 SAINT-FARDEAU 🌿 3

En Puisaye, c'est "the place to be" des activités nautiques de plein air. Le lac du Bourdon offre de nombreuses activités : aviron, voile, pêche, randonnée, loisirs équestres, pédalos...vous en voulez plus ? Alors testez le paddle sur les rives du lac ou le kayak polo pour vous défouler. Le canoë vous permettra aussi de découvrir la faune et la flore protégée en toute discrétion. Envie de piquer une tête ? direction la plage et sa baignade surveillée en été (du 01/07 au 31/08 : en semaine 11 h - 18 h, weekend 11 h - 19 h, sauf le mardi 12/08 fermée). Restauration et camping.



Parc Aventure du Bois de la Folie

☎ 03 86 74 70 33

Route Départementale 185

🌐 <https://www.natureadventure.fr>
6.4 km
📍 TREIGNY-PERREUSE-SAINTE-COLOMBE 🌿 4

Le Parc du Bois de la Folie : dans un cadre naturel exceptionnel, de multiples activités pour partager des moments inoubliables ! ACCROBRANCHE : Quatorze parcours en hauteur pour tous les niveaux, petits et grands. Plus de 200 jeux et 40 tyroliennes réparties sur un magnifique bois clos de 8 hectares. En haut des arbres, des parcours pour tous, de plus accessibles aux plus osés pour les adeptes de défis et de sensations. A partir de 4 ans. EXPLOR' GAME : Retrouver la trace de l'espion disparu dans la forêt, résoudre les énigmes et combattre les ennemis. Un jeu en plein forêt (à partir de 2 personnes) sur une tablette (fournie). Les jeunes de 8 à 11 ans doivent jouer avec un adulte. PAINT BALL : Alliant stratégie, précision et fair-play, le paint-ball vous offre tous les ingrédients d'une expérience unique et inoubliable dans un cadre naturel exceptionnel. Venez vous

Mes recommandations (suite)

Découvrir La Puisaye

Top 10

OFFICE DE TOURISME PUISAYE-FORTERRER
WWW.PUISAYE-TOURISME.FR



Explor'Game - Parc du Bois de la Folie

☎ 03 86 74 70 33
Lieu-dit la Folie Route
Départementale 185
6.5 km
📍 <https://www.natureadventure.fr/>
📍 TREIGNY-PERREUSE-SAINTE-COLOMBE 5

L'EXPLOR' GAME : Retrouvez la trace de l'espion disparu dans la forêt ! Cherchez le chemin à l'aide d'une tablette et la boussole afin de résoudre les énigmes pour combattre les ennemis. Un jeu en pleine forêt, intuition et dynamisme sont de la partie (à partir de juin). A partir de 2 personnes et à partir de 8 ans* (les jeunes de moins de 12 ans doivent pratiquer avec un adulte). Sur réservation.



Paintball - Parc du Bois de la Folie

☎ 03 86 74 70 33
Route Départementale 185
6.6 km
📍 <https://www.natureadventure.fr/>
📍 TREIGNY-PERREUSE-SAINTE-COLOMBE 6

Alliant stratégie, esprit d'équipe, précision et fair-play, le paintball vous offre tous les ingrédients d'une expérience unique et inoubliable. Cette activité de loisir sportif est un vrai challenge créant de nouvelles motivations pour les équipes qui y participent. Venez vous mesurer aux autres et à vous-même ! Entièrement encadré et sécurisé, le paintball est accessible à tous à partir de 8 ans. L'objectif ? Affronter l'équipe adverse selon différents scénarios proposés. Un joueur est éliminé quand il est « touché » par une bille de l'autre équipe. Les billes (biodégradables) sont propulsées par les lanceurs d'air comprimé, laissant une trace de peinture à l'endroit de l'impact. Notre terrain de paintball s'étend sur une surface de 2 hectares, aménagée « nature » avec un mélange de parties boisées et de parties découvertes offrant différents types de jeux.



Camping Les Lancières - location de bateaux à pédales

☎ 03 86 74 57 50
Rue André Henriat Port des Lancières
19.9 km
📍 <https://www.campingdeslancieres.fr/>
📍 ROGNY-LES-SEPT-ECLUSES 7

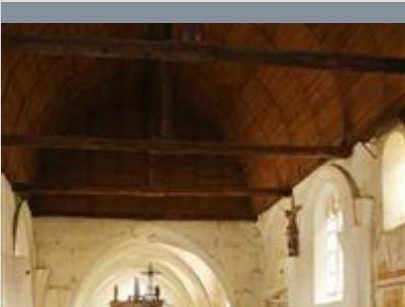
Profitez d'une activité familiale proposée par le Camping des Lancières sur la rivière Loing en saison, la location de bateaux à pédales. 3 pédal'eau de 2 ou 4 personnes sont à votre disposition, de 30 minutes à quelques heures, pour découvrir la faune et la flore locales (cygnes, poules d'eau...) tout en musclant vos mollets sur un petit bout de rivière !



Train Touristique du Pays de Puisaye-Forterre

☎ 03 86 44 05 58
Avenue de la Gare
21.3 km
📍 <http://www.traindepuisaye.org>
📍 TOUCY 8

Pour petits et grands, un agréable voyage à travers bocages et forêts. Une façon originale de découvrir autrement la Puisaye, entre Toucy-Ville et Villiers-Saint-Benoît. Certains trains réguliers permettent de visiter le Musée d'Art et d'Histoire de Puisaye à Villiers-Saint-Benoît (une remise vous sera accordée sur présentation de votre billet de train). Train Restaurant : Le Train Touristique du Pays de Puisaye-Forterre et Le Blé d'Or, restaurant à Château-Renard (Loiret), vous proposent de voyager comme autrefois en train restaurant, au départ de Toucy. Tout en roulant et en vous régaland d'un menu complet, boissons incluses, vous pourrez contempler les magnifiques paysages de Puisaye. Voyages commentés.



Peintures murales en Puisaye-Sainte Anne, Saint Pierre et Saint Fiacre

☎ 03 86 74 10 07
3.0 km
📍 <https://www.puisaye-tourisme.fr/prepa>
📍 1

Le départ se fait depuis le parking Place de la République à Saint-Fargeau (d'autres parking très proches possibles). (D/A) Les clés en poche (voir § info pratiques), dos à l'Office de Tourisme, se diriger en face en suivant la Rue Michel Lepelletier. Franchir le Ru du Bourdon et arriver à l'église. Tourner dans la ruelle de droite en gardant l'église à main gauche. Arrivé à la route, prendre à droite sur quelques mètres et se faufiler dans la Rue du Bourgneuf. Au croisement avec la Rue Raymond Vernay, tourner à droite dans la piste tracée (trottoir assez large) en respectant le cheminement des piétons. (1) Dans la courbe, laisser la route filer sur la gauche et partir direction Treigny (D185). Suivre cette voie pour aboutir à la digue du réservoir du Bourdon. (2) Partir sur la gauche dans le chemin qui longe le lac à droite et la colonie de vacances sur la gauche à la première

Mes recommandations (suite)

Découvrir La Puisaye

Top 10

OFFICE DE TOURISME PUISAYE-FORTERRE
WWW.PUISAYE-TOURISME.FR



Sentier Colette

☎ 03 86 45 61 31

🌐 <https://www.puisaye-tourisme.fr/prepa>

9.8 km
📍



Départ depuis le musée Colette (parking de la Place Blanche). (D/A) Descendre l'allée de tilleuls pour rejoindre la Rue de La Roche à prendre à droite sur 50m pour obliquer à gauche dans la Rue Colette. (1) Passer entre sa maison natale à gauche et le jardin "de devant" à droite. Tout de suite après, prendre à droite la Rue des Gros Bonnets, puis en face la Rue du Bourg Gelé (le bâtiment de la Poste sera à votre gauche). À l'intersection, face au Monument aux Morts, descendre par la gauche la route de Saint Amand sur 80m, la quitter dans le virage à 90° pour prendre en face, la Rue de Moutiers. Après le pont sous la voie ferrée, tourner à droite sur le chemin qui mène à la Marseillaise. (2) Arrivé à ce hameau, prendre avant la voie ferrée le chemin de gauche. Continuer sur ce chemin principal. Après la dernière maison sur la gauche, un petit chemin situé sur la



La ferme du Château

☎ 07 67 91 92 48

Allée des Platanes

🌐 <https://www.ferme-du-chateau.com/>

2.5 km

📍 SAINT-FARGEAU



La Ferme du Château est un endroit remarquable, instructif et un retour en arrière des plus agréables avec ses animaux en liberté (chèvres, veaux, poules, cochons, canards, oies...). Profitez des nombreuses animations qui raviront petits et grands : dégustez un morceau de pain sorti tout droit du four, donnez le biberon aux veaux et aux chevreaux, goûtez le lait de chèvre encore chaud, prenez soin des poneys dans la ferme, caressez tous les animaux présents !



Château de Saint-Fargeau

☎ 03 86 74 05 67

Place du château

🌐 <https://www.chateau-de-st-fargeau.co>

2.7 km

📍 SAINT-FARGEAU



Au premier abord, on se heurte à l'aspect monumental et écrasant d'une maison fortifiée et défensive du XVe siècle, faite pour traverser les siècles. Mais à peine entré dans la cour d'honneur, on découvre un somptueux décor... un chef d'œuvre classique du XVIIe siècle, dessiné par le Vau. Le château de Saint-Fargeau, qui fut le berceau de la famille maternelle de l'académicien Jean d'Ormesson, est largement évoqué dans le roman de ce dernier, Au plaisir de Dieu, et a servi de cadre au tournage du feuilleton télévisé tiré de cette œuvre.



Musée de l'Aventure du Son

☎ 03 58 47 00 15

2 Place des Augustins

🌐 <https://www.aventureduson.fr/>

3.0 km

📍 SAINT-FARGEAU



Collections publiques uniques en Europe sur ce thème, L'Aventure du Son expose plus de 1 000 instruments de musique mécanique, phonographes et radios. Installé dans un couvent du XVIIe s. au centre de Saint-Fargeau, capitale de la Puisaye, le musée propose de découvrir l'aventure du son grâce à des objets exceptionnels : orgues de barbarie, pianos mécaniques, premières inventions de Cros, Edison, Lioret, Pathé, etc. jusqu'aux appareils Pioneer. Le musée permet également au public de se plonger dans l'univers de la radiophonie par la visite d'un ensemble de radios particulièrement riche, de l'invention de Branly jusqu'à nos jours. Un musée à voir et à écouter. Pour les plus jeunes, le Musée propose une visite ludo-éducative sur des tablettes numériques.



Réservoir du lac du Bourdon

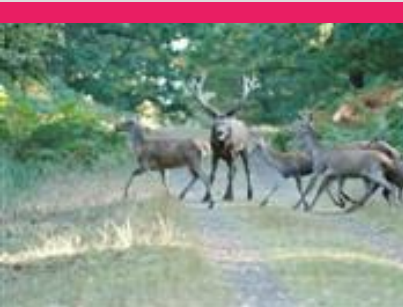
☎ 03 86 74 10 07

3.9 km

📍 SAINT-FARGEAU



Au cœur de la Puisaye-Forterre, le Lac du Bourdon c'est l'endroit qu'il vous faut lorsqu'on aime les loisirs nautiques et de plein air : canoë-kayak, pédalos, voile, planche à voile et en juillet-août, baignade surveillée et initiation à l'aviron. Balade, camping, restauration et équitation autour du Bourdon.



Parc Animalier de Boutissaint

☎ 03 86 74 18 18
Treigny

📄 <https://parc-boutissaint.qweekle.com/s>
5.8 km
📍 TREIGNY-PERREUSE-SAINTE-COLOMBE 🏠 5

Vivez l'expérience Boutissaint : une immersion nature unique en Europe ! Venez éveiller vos sens et vous offrir des souvenirs inoubliables en évoluant sur 400 ha de forêt où vivent 400 animaux en totale liberté : cerfs, daims, sangliers ainsi que bisons d'Europe et mouflons en enclos. A parcourir librement, à pied, avec vos vélos ou vos chevaux.



Guédelon, nous bâtissons un château fort

☎ 03 86 45 66 66
D 955

📄 <https://www.guedelon.fr/>
7.5 km
📍 TREIGNY-PERREUSE-SAINTE-COLOMBE 🏠 6

C'est en forêt de Guédelon, au cœur d'une ancienne carrière, que les ouvriers bâtissent chaque jour, sous vos yeux, un château fort du XIIIe siècle. Carriers, tailleurs de pierre, maçons, charpentiers, forgerons, tuiliers, menuisiers, cordiers, charretières, charbon, peintres, vanniers, herboriste, jardiniers... transforment et valorisent la pierre, le bois, la terre présents sur le site pour vous livrer les secrets des bâtisseurs du Moyen Âge. De saison en saison, les ouvriers de Guédelon relèvent ce défi hors normes. L'enceinte fortifiée, le logis et ses charpentes, la chambre et ses peintures murales, la cuisine et le cellier, les salles de tir et leurs imposantes voûtes d'ogives, la chapelle, la moitié du chemin de ronde... ont été réalisés sous les yeux de milliers de visiteurs venus visiter ce chantier unique au monde. En 2025, les ouvriers poursuivent les



La Bâtisse

☎ 03 86 45 68 00

2 bis, Lieu-dit la Bâtisse D 85 - route de Saint-Fargeau

📄 <https://poterie-batisse.com/>

8.1 km
📍 MOUTIERS-EN-PUISAYE 🏠 7

Four couché du XVIIIe siècle. Ateliers de 1930. Fondée au XVIIIe s., La Bâtisse a vu se succéder 10 générations de potiers de père en fils. Dans l'atelier de 1930 toujours en activité où se reproduisent des gestes ancestraux : le pétrissage de la terre, le tournage et l'émaillage, la Poterie de la Bâtisse vous fera voyager au travers du temps !



Maison de la Mémoire potière

☎ 03 86 39 63 72

29 Faubourg des Poteries

📄 <https://www.maisondelamemoirepotier>

8.9 km
📍 SAINT-AMAND-EN-PUISAYE 🏠 8

Rare vestige quasiment intact des poteries du 19ème siècle, l'ancienne poterie de Monsieur Gaubier dit Cadet aujourd'hui "Maison de la mémoire potière" offre un ensemble complet et quasi unique de bâtiments typiques de la production potière. Les visites guidées vous replaceront dans l'ambiance du début du siècle et vous feront découvrir à travers ce site l'histoire de la poterie en Puisaye. Une démonstration de tournage pourra conclure votre visite.



Musée du Grès

☎ 03 86 39 74 97

Château 13, Grande rue

📄 <https://www.museedugres.fr/>

9.5 km
📍 SAINT-AMAND-EN-PUISAYE 🏠 9

Dans plusieurs salles du château Renaissance, le musée retrace, autour d'une collection de grès utilitaires, quatre siècles d'une histoire qui a façonné le paysage et les hommes. Pays de bocage et de forêts, la Puisaye est, de par la nature de son sous-sol, riche en argile gréseuse, une terre de prédilection pour la poterie. Cette argile, cuite à haute température dans les fours couchés, a la propriété de vitrifier dans la masse, ce qui donne aux récipients la grande résistance et la totale étanchéité qui ont fait leur succès. Ici sont nées des pièces à usage culinaire : toulons, berchets, crapauds, dont la diffusion a très largement dépassé le cadre de la Bourgogne nivernaise. Cet environnement favorable incitera quelques artistes à s'installer en Puisaye à la fin du 19ème siècle. Marqués par le Japonisme et l'Art Nouveau, ils développeront autour de

Mes recommandations (suite)



Ville de Saint-Amand-en-Puisaye

☎ 03 86 39 63 15

6, Grand Rue - 58310 SAINT-AMAND-EN-PUISAYE

🌐 <https://www.saint-amand-en-puisaye.fr>
9.5 km
📍 SAINT-AMAND-EN-PUISAYE 🏠 K

Saint-Amand a rejoint le réseau des "Villes et Métiers d'art". Au milieu d'une campagne vallonnée, venez visiter le berceau de la poterie, ses boutiques, ses nombreux ateliers où vous serez accueillis par les artisans. Ne manquez pas le musée du Grès installé dans un château du 16ème siècle et la Maison de la Mémoire potière. Crédit Photo : H. Monnier/FTM



Maison natale de Colette

☎ 03 86 44 44 05

8-10, rue Colette

🌐 <http://www.maisondecolette.fr>

9.7 km
📍 SAINT-SAUVEUR-EN-PUISAYE 🏠 L

Voyagez à travers le temps à la rencontre de la plus célèbre des bourguignonnes : l'écrivain Colette. Maison et jardins ont été fidèlement reconstitués d'après les textes de l'auteur et les documents d'archives : couleurs, papiers peints, mobilier permettent de retrouver l'ambiance d'une maison bourgeoise à la fin du XIXe siècle. Tout au long de l'année, la maison de Colette vous propose également des festivals, des lectures, des conférences, des ateliers et des projections.



Musée Colette

☎ 03 86 45 61 95

Place du Château

🌐 <https://www.musee-colette.com/>

9.8 km
📍 SAINT-SAUVEUR-EN-PUISAYE 🏠 M

Créé à l'initiative de sa fille Colette de Jouvenel et ouvert en 1995, le musée Colette est agréé musée de France. Gabrielle Colette, célèbre auteure, est née à Saint-Sauveur-en-Puisaye en 1873. Le musée qui lui est consacré en plein cœur de son village natal prend place au sein du château, rebâti au XVIIe siècle. Si elle n'y a jamais séjourné, Colette l'évoque néanmoins au début de son premier roman, Claudine à l'école : « Montigny [...] ça s'étage en escalier au-dessous d'un gros château, rebâti sous Louis XV et déjà plus délabré que la tour sarrasine, épaisse, basse, toute gainée de lierre, qui s'effrite par en haut, un petit peu chaque jour. » La tour dite sarrasine est un donjon au plan rare, ovoïde, du XIème et XIIème siècle. C'est dans ce lit de verdure et d'histoire que repose le Musée Colette, « un musée pour les sens autant que pour l'esprit » comme le présente le musée.



Le Couvent

☎ 03 86 74 75 38

4-8, rue du Couvent

🌐 <http://www.lecouventdetreigny.com>

11.1 km
📍 TREIGNY-PERREUSE-SAINTE-COLOMBE 🏠 N

Le Couvent est un bâtiment dont l'origine remonte aux XVe s., autrefois propriété de la Congrégation hospitalière des sœurs de la Providence de Sens. Le Couvent, réhabilité, abrite les expositions organisées par l'Association de Potiers Créateurs de Puisaye, où se côtoient les œuvres des Potiers de l'Association et celles de leurs invités. Depuis 1982, les membres de l'Association des Potiers Créateurs de Puisaye, se sont donnés pour mission de faire découvrir la céramique contemporaine dans toute sa diversité. Trois expositions installées dans les six salles du Couvent, un festival de céramique en août, ainsi que diverses animations accueillent plus de 6 000 visiteurs.



La Ferme du Moulin de Vanneau

☎ 03 86 45 59 80

Route de Mézilles

🌐 <http://www.moulin-de-vanneau.fr/>

13.6 km
📍 SAINTS-EN-PUISAYE 🏠 P

Envie de passer un moment sympa en famille ? Bienvenue au Moulin Vanneau, une ferme d'antan où oies, chats, poneys ou encore cochons vivent comme au bon vieux temps. Pourquoi ne pas découvrir les lieux lors d'une balade à Poney ou à cheval de trait ? Découvrez ensuite le fonctionnement du moulin à eau toujours en activité. La fabrication de farine n'aura plus de secret pour vous et sentez-vous cette odeur de bon pain chaud ? Avec un peu de chance vous assisterez à la cuisson dans le four à pain. Quant à l'écomusée, il vous transportera au siècle dernier. Pour terminer, partez à la découverte des marais de la vallée du Branlin au travers un sentier de promenade pour découvrir ce site naturel remarquable. Mais ça donne faim tout ça ! Pas de soucis, sur place l'auberge vous permettra de recharger vos batteries avec de bons plats bio et locaux en terrasse ou à l'extérieur.

Mes recommandations (suite)



Château de Ratilly

☎ 06 09 12 13 74

Treigny

📄 <https://chateauderatilly.fr/>



Le Ferrier de Tannerre-en-Puisaye

Route des Mussots

📄 <http://www.leferrierdetannerre.net/index>



Centre Régional d'Art Contemporain

☎ 03 86 44 02 18

Château du Tremblay

📄 <https://crac-fontenoy.fr/>



Musée de la Bataille de Fontenoy

☎ 03 86 44 02 18

Rue Marien

📄 <https://www.bataille-fontenoy841.fr/>

BOURGOGNE
P LA PUISAYE
A DU GÉNIE.✓

14.0 km TREIGNY-PERREUSE-SAINT-ÉTIENNE

Au débouché d'un petit chemin de terre surgit l'impressionnante façade du Château de Ratilly, véritable forteresse médiévale construite sur des fondations du XIe s., achevée au XIIIe, puis transformée pour partie à la Renaissance. Les quatre tours d'angle, les deux tours d'entrée défendant le pont-levis, les douves, le pigeonnier entourent la charmante cour intérieure carrée. Depuis 1951, l'atelier de poterie, les expositions, spectacles et stages font de Ratilly un centre d'art de premier plan.

14.7 km TANNERRE-EN-PUISAYE

Un des plus grands sites sidérurgiques de la Gaule Romaine (30 ha dont la moitié ouverte au public). Ce lieu, classé Monument Historique en 1982, a connu trois grandes périodes d'activité représentées sur le terrain par : la place consacrée au fer avec les bas fourneaux et la forge, la clairière du château aménagée sur l'emplacement de la forteresse détruite au Moyen Âge et la place présentant l'exploitation des scories au XXe siècle. L'ensemble est équipé de panneaux explicatifs. Un parcours permanent d'orientation a été réalisé avec la Fédération Française de Course d'Orientation : le bois de la Garenne a été équipé de 25 balises avec bornes de poinçonnage. Ce parcours permanent d'orientation comporte : un parcours vert facile de 6 balises pour les familles et jeunes enfants, un parcours bleu de 10 balises niveau moyen et un parcours rouge de 18 balises, difficile, plus sportif. Sentier botanique (arbres de la région).

17.5 km FONTENOY

Au Centre d'Art de Fontenoy, trois espaces permanents sont dédiés : - l'un à M^{lle} An Jeanne, vieille dame de 71 ans qui révéla avec des pastels tout un univers fantastique, - les deux autres à l'œuvre de Fernand Rolland, peintre et poète et Jean-Louis Vetter, sculpteur ; tous deux fondateurs du Centre Régional d'Art Contemporain. Deux expositions temporaires sont proposées au public pendant la saison.

18.3 km FONTENOY

C'est à Fontenoy-en-Puisaye qu'eut lieu le 25 juin 841, l'importante bataille qui opposa les trois petits fils de Charlemagne : Lothaire, Louis le Germanique et Charles le Chauve, prélude au traité de Verdun signé en 843 qui consumma le partage de l'Empire (un obélisque commémoratif se trouve route de Thury). Au rez-de-chaussée, maquettes de Jacques Perreaut et peintures de Fabienne Dubois évoquant le site de la bataille (sculptures à découvrir dans le bourg). À l'étage, un combattant carolingien armé vous attend. Revivez cette page d'histoire grâce à une maquette animée de bande-son. Le musée s'est enrichi de pointes de lances trouvées sur le site.



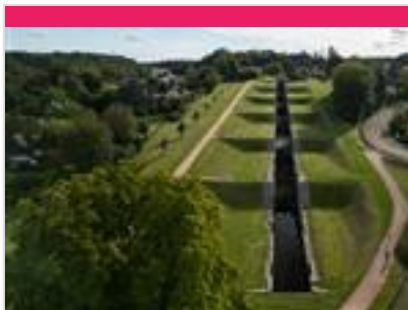
🍴 : Restaurants 🌿 : Activités et Loisirs 🌳 : Nature 🏛 : Culturel 🍷 : Dégustations

Mes recommandations (suite)

Découvrir La Puisaye

Top 10

OFFICE DE TOURISME PUISAYE-FORTERRER
WWW.PUISAYE-TOURISME.FR



Les Sept Ecluses de Rogny

☎ 03 86 74 57 66

Rue Hugues Cosnier

🌐 <https://www.7ecluses-canaldebriare.fr>

20.1 km

📍 ROGNY-LES-SEPT-ECLUSES 🏰 V

Relier « de Loire en Seine », deux bassins fluviaux par un canal à écluses alimenté par un bief de partage, tel était l'audacieux projet conçu à la fin du XVI^e siècle. par l'ingénieur Hugues Cosnier, encouragé par Henri IV et son ministre Sully. La réalisation du canal - l'actuel canal de Briare - commença en 1604 : douze mille ouvriers y travaillèrent, protégés des menaces des grands propriétaires terriens par six mille hommes de troupe. Un exceptionnel ouvrage d'art, constitué de six, puis de sept écluses accolées, permit de franchir un dénivelé de 24 mètres. Mises en service en 1642, elles fonctionneront sans interruption jusqu'en 1887, date d'ouverture d'un nouveau tracé contournant la colline, avec six écluses espacées, adaptées au nouveau gabarit Freycinet. Les Sept-Écluses de Rogny restent un ouvrage d'art étonnant.



Collection particulière de vanneries

☎ 03 86 45 47 70#06 67 24 21

64#06 66 06 06 91

12, Grande rue

🌐 <https://www.vanneries-puisaye.fr/>

20.8 km

📍 DRACY 🏰 W

Dans l'ancienne cidrerie de Dracy, Hélène Lawson a rassemblé quelques 350 vanneries, du XVIII^e siècle à nos jours, découvertes au fil de ses séjours et de ses voyages en Asie, en Afrique et au gré des brocantes de nos régions. Elle partage avec ses visiteurs sa passion pour ces humbles objets qui témoignent de la créativité des vanniers du monde.



Musée d'Art et d'Histoire de Puisaye

☎ 03 86 45 73 05

5, rue Paul-Huillard

🌐 <https://www.mah-puisaye.fr/>

21.2 km

📍 VILLIERS-SAINT-BENOIT 🏰 X

Installé dans une belle demeure bourgeoise du XVIII^e s. transformée en musée. Au rez-de-chaussée, reconstitution d'une cuisine bourgeoise poyaudine. Une bibliothèque présentant une table de changeur du XVI^e s. Une salle à manger présentant un tableau attribué à Hyacinthe Rigaud (1659-1743), une collection de céramiques, un buffet art-nouveau dessiné par Paul Huillard, architecte décorateur, donateur du musée à la commune ainsi qu'une commode, une bergère et un tapis (dépôt effectué par le Mobilier National en date du 20 janvier 2022). Le partenariat conclu à cette occasion avec la mairie a une profonde signification : il marque bien que, loin d'être réservé à nos dirigeants, le Mobilier National est d'abord et avant tout le Mobilier de la Nation.



Galerie de l'Ancienne Poste

☎ 03 86 74 33 00

Place de l'Hôtel de Ville

🌐 <https://galerie-ancienne-poste.com/>

21.6 km

📍 TOUCY 🏰 Y

Créée sous forme associative en 1997, la Galerie de l'Ancienne Poste figure aujourd'hui en France parmi les lieux majeurs d'exposition de céramiques contemporaines. Dans le cadre d'un hôtel particulier du XVII^e s. sont présentées des pièces uniques signées de leurs auteurs qui témoignent d'un art en constante évolution. Située à Toucy, petite ville de Puisaye-Forterre en Bourgogne, la Galerie de l'Ancienne Poste invite des céramistes de renom à venir exposer leurs dernières créations.



Le Moulin Blot

☎ 03 86 26 44 06

Route d'Entrains

🌐 <http://www.bouhy.net>

22.5 km

📍 BOUHY 🏰 Z

Ce moulin du XIX^e siècle, avec sa toiture conique et pivotante à 360°, fut utilisé jusqu'au bout du XX^e siècle. Restauré depuis 2006, l'association "Les amis du Moulin Blot" le fait revivre en produisant de la farine issue des blés du pays. Visite de l'intérieur du moulin : mécanisme d'écrasage par des meules en sillex, tamis rotatif, charpente en chêne, système d'ouverture et de régulation du mouvement des ailes...

Mes recommandations (suite)

Découvrir La Puisaye

Top 10

OFFICE DE TOURISME PUISAYE-FORTERRE
WWW.PUISAYE-TOURISME.FR



La Pyramide du Loup

☎ 09 54 94 64 47

Lieu-dit les Gilats

💻 <https://www.lapyramideduloup.com>

23.4 km
📍 TOUCY



Une sortie ludique & éducative en lien avec la nature, réservez dès à présent votre sortie clé en main ! Au cœur d'une nature boisée, la Pyramide du Loup vous attend pour plonger dans l'univers du loup et de la biodiversité ! Partez à l'aventure en voyageant à travers le temps pour mieux comprendre l'évolution des relations entre l'Homme et le Loup depuis la Préhistoire jusqu'à nos jours. Du cycle 1 au cycle 4, nos animations sont adaptées avec un apport théorique et ludique. Animations sur les espèces animales et végétales (demander le dossier pédagogique). Profitez de notre parcours « Sentier pieds nus » L'objectif de ce parcours est de vivre des sensations nouvelles en utilisant d'autres sens que la vue. Les yeux bandés, nous marchons pieds nus à travers différents environnements pour les reconnaître grâce au toucher, comme les animaux le font.



Le Circuit des Enseignes de Taingy

25.2 km

📍 LES HAUTS DE FORTERRE



A travers un circuit de 2 km, l'association des Amis du Patrimoine a souhaité mettre en lumière un pan de l'histoire locale oublié en installant 28 enseignes d'artistes contemporains sur les maisons qui accueilleraient artisans et commerçants à la fin du XIXe siècle, afin de donner la pleine mesure de l'activité économique d'alors et d'en conserver la mémoire.



Carrière Souterraine d'Aubigny

☎ 03 86 52 38 79/03 86 41 91 90

Hameau d'Aubigny Taingy

💻 <https://carriere-aubigny.com/>

26.7 km

📍 LES HAUTS DE FORTERRE



La pierre de cette carrière exploitée depuis des centaines d'années a été utilisée pour la construction de l'Opéra, de l'hôtel de ville de Paris, du Conservatoire national des arts et métiers, des cathédrales d'Auxerre et de Sens et de nombreux édifices publics. L'extraction des blocs de pierre a laissé place à d'impressionnantes grottes portant les traces des lances et des aiguilles, seuls outils utilisés par les carriers pendant des siècles. Vous pouvez visiter le lieu à travers un parcours ludique et numérique, sur l'application Legendr pour résoudre cette énigme.



La Châtaigneraie Parlycoise

☎ 03 86 44 15 66

Départ Salle Polyvalente

💻 <http://www.puisaye-tourisme.fr>

26.9 km
📍 PARLY



7 km ont été balisés pour mettre en valeur un patrimoine végétal remarquable : les châtaigniers. Un parcours pédagogique avec des panneaux informatifs est libre d'accès. Label Arbres remarquables.



Château de Montigny

☎ 06 09 91 49 39

Perreux

💻 <https://www.chateaumontigny-puisaye.com>

27.1 km

📍 CHARNY OREE DE PUISAYE



Entre 2021 et 2025, l'importante campagne de travaux menée avec la DRAC consista à refaire entièrement la toiture en ardoise, rénover la charpente et restaurer certains éléments architecturaux : cheminées, corniches et encadrements en briques, si typiques de la région. La volonté était de redonner à l'édifice son aspect d'origine purement XVIIIème. C'est aujourd'hui chose faite. Parole de visiteurs, Montigny n'est pas un château comme un autre. Les différents styles de décoration intérieure créent la surprise en passant d'une salle à l'autre. Lieu d'exception, il est à l'opposé d'un musée impersonnel ou d'un château un peu froid. C'est une demeure chaleureuse, vivante, chargée d'histoires et de souvenirs. Vous pourrez également découvrir la collection de faïences révolutionnaires exposée au château. Dans le parc

Mes recommandations (suite)

Découvrir La Puisaye

Top 10

OFFICE DE TOURISME PUISAYE-FORTERRER
WWW.PUISAYE-TOURISME.FR



Château-Fort des Comtes d'Auxerre et de Nevers

☎ 03 86 41 51 71

17, rue du Château

🌐 <https://www.chateau-de-druiyes.com/>

27.6 km

📍 DRUYES-LES-BELLES-FONTAINES

Du château, il reste les murs et les tours d'enceinte ainsi que l'imposante poterne avec ses imposants mâchicoulis, qui défendait l'entrée principale (sur trois étages, dont la terrasse accessible lors de la visite). L'importance de ces vestiges, leur situation au sommet d'un piton rocheux, confèrent à l'ensemble une majesté et une puissance impressionnantes. Nombreuses expositions à l'intérieur. À ne pas manquer, dans la ville basse, la belle église romane dédiée à saint Romain et le tilleul classé, le lavoir, la maison natale de Jean-Roch Coignet, l'auteur des célèbres Cahiers du capitaine Coignet et celle de l'ingénieur Jean Bertin, le père de l'aérotrain. Aire de pique-nique et jeux pour enfants vers les sources de la Druiyes.



La Métairie Bruyère - Centre d'Art Graphique

☎ 03 86 74 30 72

La Métairie Bruyère Hameau Le Petit Arran

🌐 <https://la-metairie.fr/>

28.1 km

📍 PARLY

Un lieu d'artisanat d'art unique en Europe ! Venez découvrir le monde fascinant d'un atelier d'imprimeur et éditeur d'art : un site unique en son genre mêlant patrimoine, savoir-faire et artistes de renom. Cette complémentarité des métiers d'art en fait un lieu de création unique en Europe. Un espace d'inspiration, d'expérimentation, de réalisation dans de vastes ateliers. De belles presses et une collection exceptionnelle de plusieurs tonnes de caractères de plomb de toutes tailles sont à disposition des artistes. Le centre accueille des milliers d'amateurs d'art et d'artisanat pour des visites guidées des ateliers, avec possibilité de repartir avec une gravure !



Le Marais d'Andryes

☎ 06 82 88 89 62

Etang de Cornoy D 39

🌐 <https://www.marais-andryes.fr>

31.2 km

📍 ANDRYES

Une balade sensorielle et dépaysante au cœur d'un site naturel unique et préservé. Trois sentiers d'interprétation s'offrent à vous : découverte (4km), naturalité (500m), perception environnementale (500m), permettant à chacun de vivre intensément sa relation directe et fondamentale à la nature. Le guide du visiteur que vous trouverez à l'entrée du marais vous donnera les informations nécessaires sur le patrimoine rural lié à cette zone naturelle de l'Yonne.



Pâtisseries Chocolatier Biscuitier Flechais

☎ 03 86 74 06 71

1, rue des Lions

🌐 <https://www.patisserie-flechais.fr/>

2.9 km

📍 SAINT-FARDEAU

Spécialités maison : macarons de la Puisaye (délicieux petits gâteaux moelleux aux amandes), les croquets tendres (gâteaux tendres et friable, idéal à déguster avec un thé ou un café).



Le Jardin des Thorains

☎ 06 80 46 72 08#06 80 46 72 19

Les Thorains

🌐 <https://www.lejardindesthorains.fr/>

7.6 km

📍 LAVAU

Le Jardin des Thorains, créé en 2013 à Lavau, en Puisaye, est une association et une ferme agricole engagée dans la préservation de la Nature et de la Biodiversité. Elle est membre du "Réseau Semences Paysannes", réseau national d'acteurs de la semences libres. L'association a développé un jardin maraîcher biologique, propose 400 variétés de graines naturelles et reproductibles et, au printemps, des plants de fruits, fleurs, légumes, aromates et médicinales. Elle propose également une gamme d'épicerie fine (sirops, gelées, tisanes,...) transformée à la ferme et une gamme de chanvre CBD (fleurs et infusions). Stages et formations autour de la permaculture sont à la carte. Le fil rouge est l'autonomie et la transmission, possible grâce au travail de la graine à la graine.

Mes recommandations (suite)



Drive des Fermes de Puisaye

☎ 06 49 92 68 01

Lieu-dit les Libaux

🌐 <https://drive-des-fermes-de-puisaye.fr/>

9.8 km
📍 SAINT-PRIVE 🍷 3

Faites-vous livrer des paniers de produits fermiers dans votre hébergement de vacances en Puisaye-Forterre ! Pour une arrivée sereine, les pieds sous la table. Faites-vous livrer pour votre séjour, des produits locaux issus de nos fermes dans votre gîte, camping, résidence secondaire, chez des amis... Pour une arrivée en toute quiétude, nous nous mettons en relation avec le propriétaire de votre hébergement et nous remplissons le frigo pour vous... Les commandes sont à prendre jusqu'au mercredi soir à minuit pour une livraison le vendredi ou le samedi.



Les Grands Champs Les Saveurs d'Antan

☎ 03 86 45 40 74

Les Grands Champs

12.8 km
📍 VILLENEUVE-LES-GENETS 🍷 4

Vente fruits, légumes ,oeufs, miel, direct producteur/consommateur, sur l'exploitation, ainsi que sur les marchés et foire à proximité, agriculture raisonnée 0 phyto.



